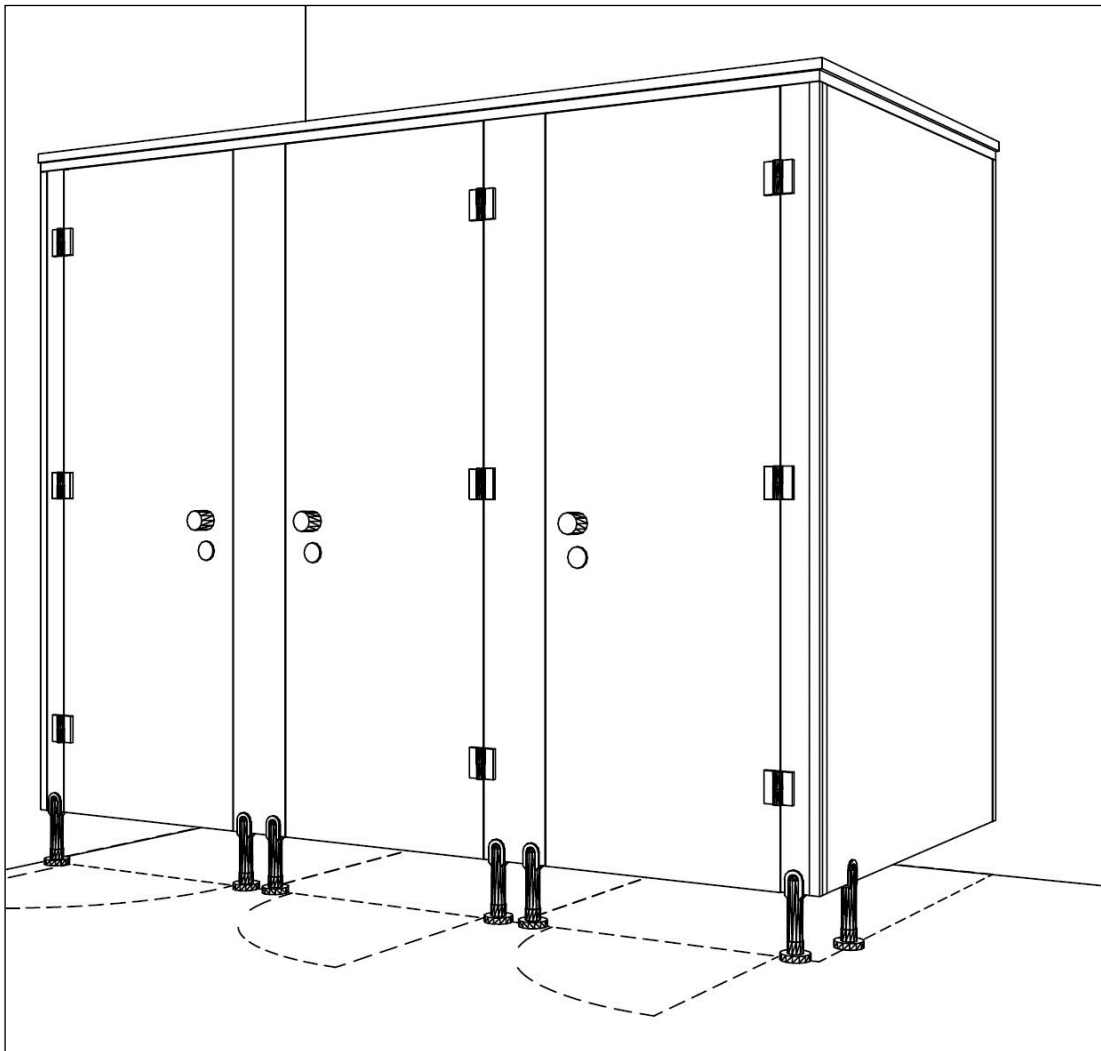




INTER-SYSTEMS

Instructions de montage

SANI-CAB® ALFA / OMEGA



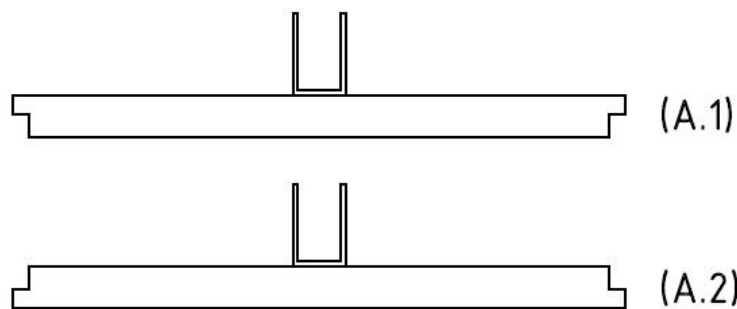
Woudstraat 3, Poort 215
B-3600 Genk
tel. (+32) 89 38 09 08
fax. (+32) 89 38 27 46
intersystems@skynet.be
www.inter-systems.be

(A) Avant commencer...

(*) Fixez tous les boutons de porte, les serrures vacant / occupé, les charnières, les supports,... sur les positions relatives des panneaux de front, panneaux latérales, panneaux d'ajustement et portes. Les trous sont déjà forés.

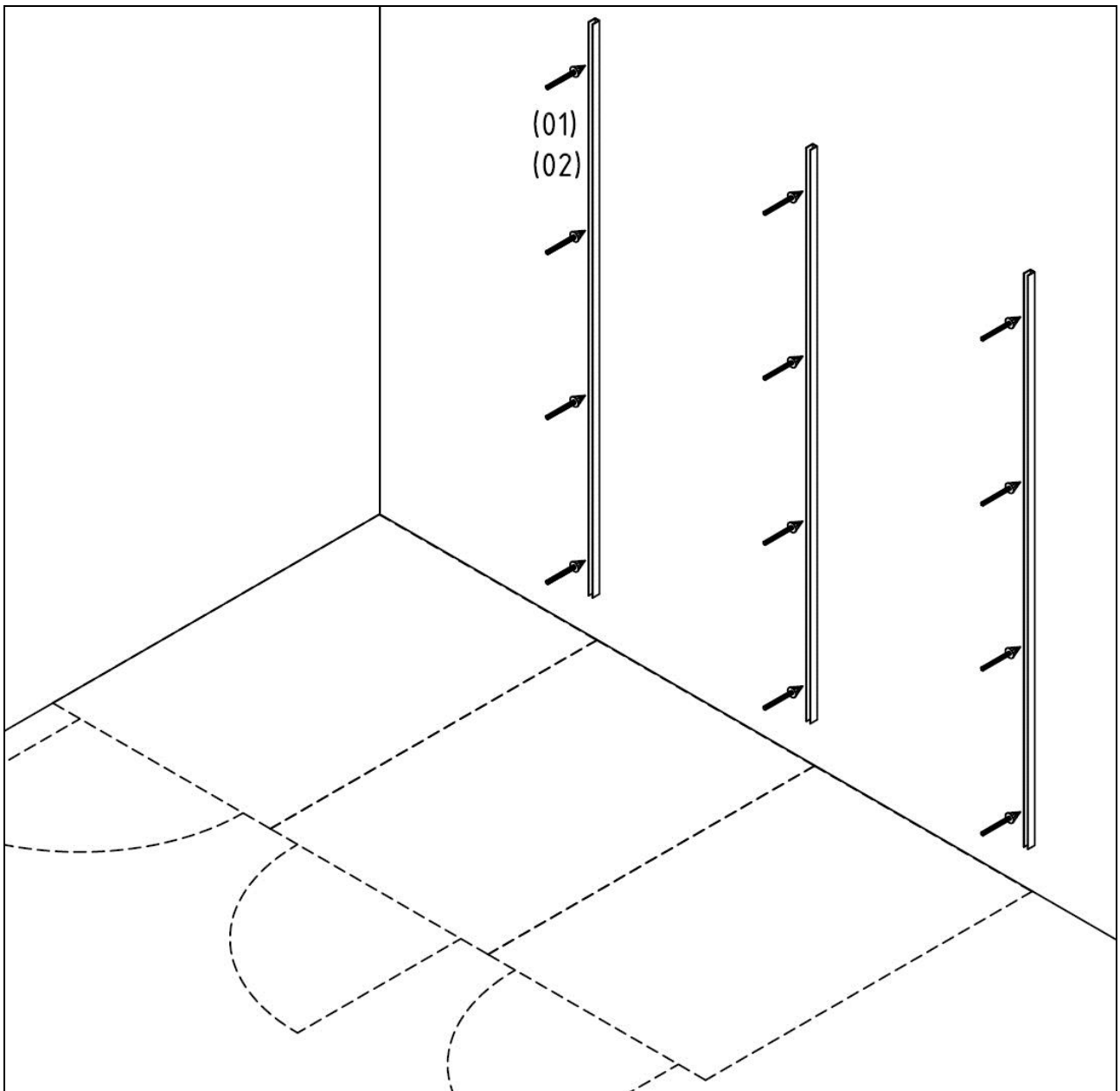
(*) Mettez un profil-U sur la position exacte de chaque panneau de front (dépendant de la disposition: pas nécessaire au milieu). Faites attention à ne pas forer plus profond que +/- 1 cm dans le panneau afin d'éviter endommagement au front du panneau.

Le panneau de front et le profil-U doivent être parallèles au bas du panneau, en autres mots le profil-U est monté parallèle au bas du panneau de front.



(*) Prenez en considération que pour une porte qui tourne vers l'extérieur, la batée des panneaux de front est dirigée vers l'extérieur aussi (A.1), et pour une porte qui tourne vers l'intérieur, c'est vice versa (A.2). Montez le profil-U alors à la côté exacte. Le sens de rotation détermine la position de la serrure vacant / occupé: sur la porte (A.1) ou sur le panneau d'ajustement / de front (A.2).

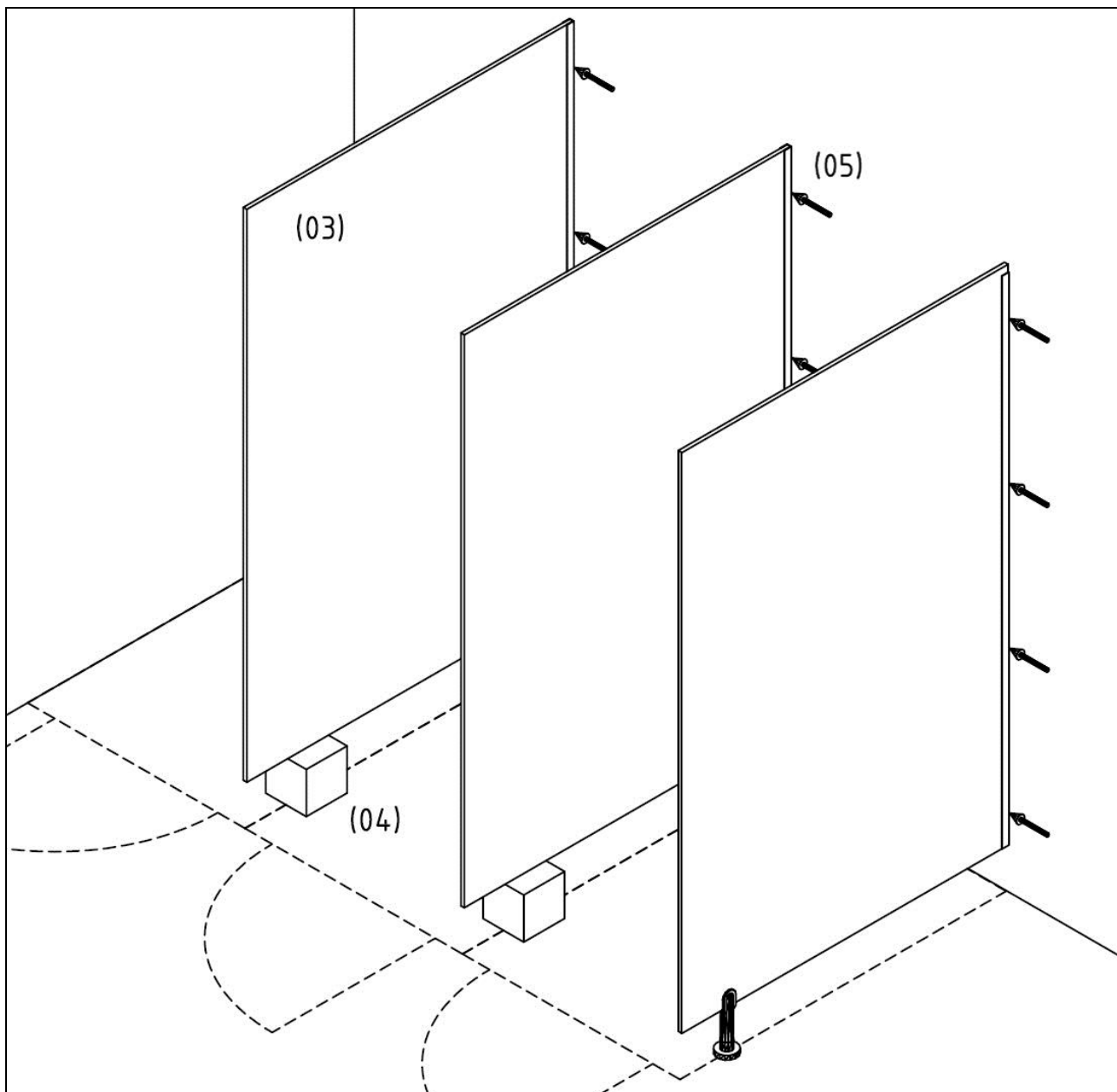
(*) Utilisez toujours les vis correctes, pour cela voyez la liste d'emballage.



(B) INSTALLATION PROFILS-U

(01) Mesurez la position où les profils-U des panneaux intermédiaires et le panneau latérale doivent être fixés contre le mur d'arrière.

(02) Montez les profils-U contre le mur d'arrière. Faites en sorte que ceux seront parfaitement mis d'aplomb et exactement 15 cm au-dessus du sol. Utilisez un niveau et les vis fournies.

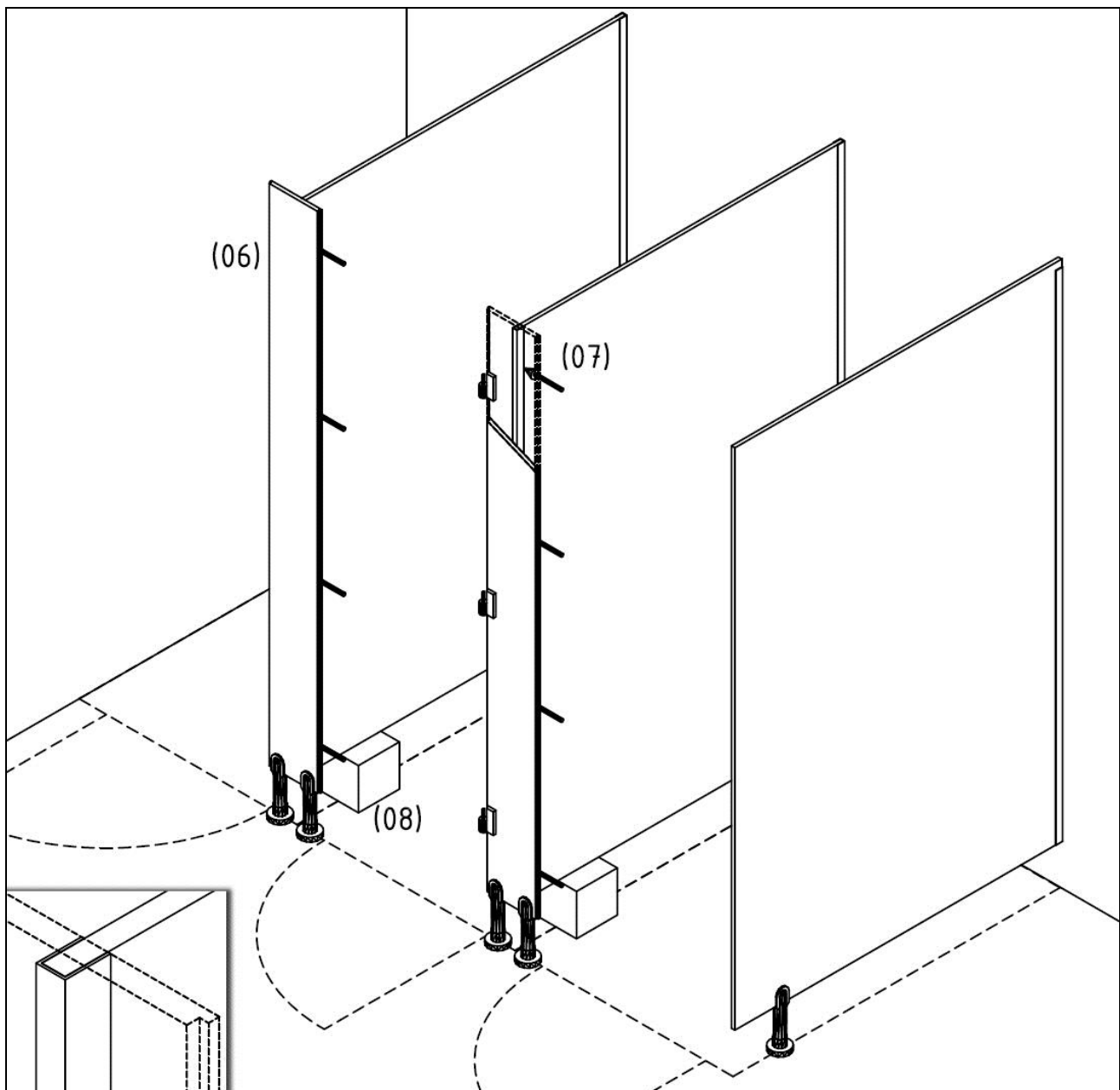


(C) INSTALLATION PANNEAUX INTERMEDIAIRES & PANNEAU LATÉRALE

(03) Glissez les panneaux intermédiaires dans les profils-U déjà installés. Faites attention, les panneaux intermédiaires sont 25 mm moins haut que le panneau latérale.

(04) Placez sous le front du panneau intermédiaire un bloc d'une hauteur d'exactement 15 cm comme support. Sous le panneau latérale ce n'est pas nécessaire à condition qu'il est soutenu d'un pied. Mettez les panneaux parfaitement de niveau. Mettez le pied du panneau latérale à exactement 15 cm.

(05) Percez d'un côté du profil-U quatre trous profond de +/- 1 cm au maximum.
Fixez les panneaux dans le profil-U par les rivets fournis.

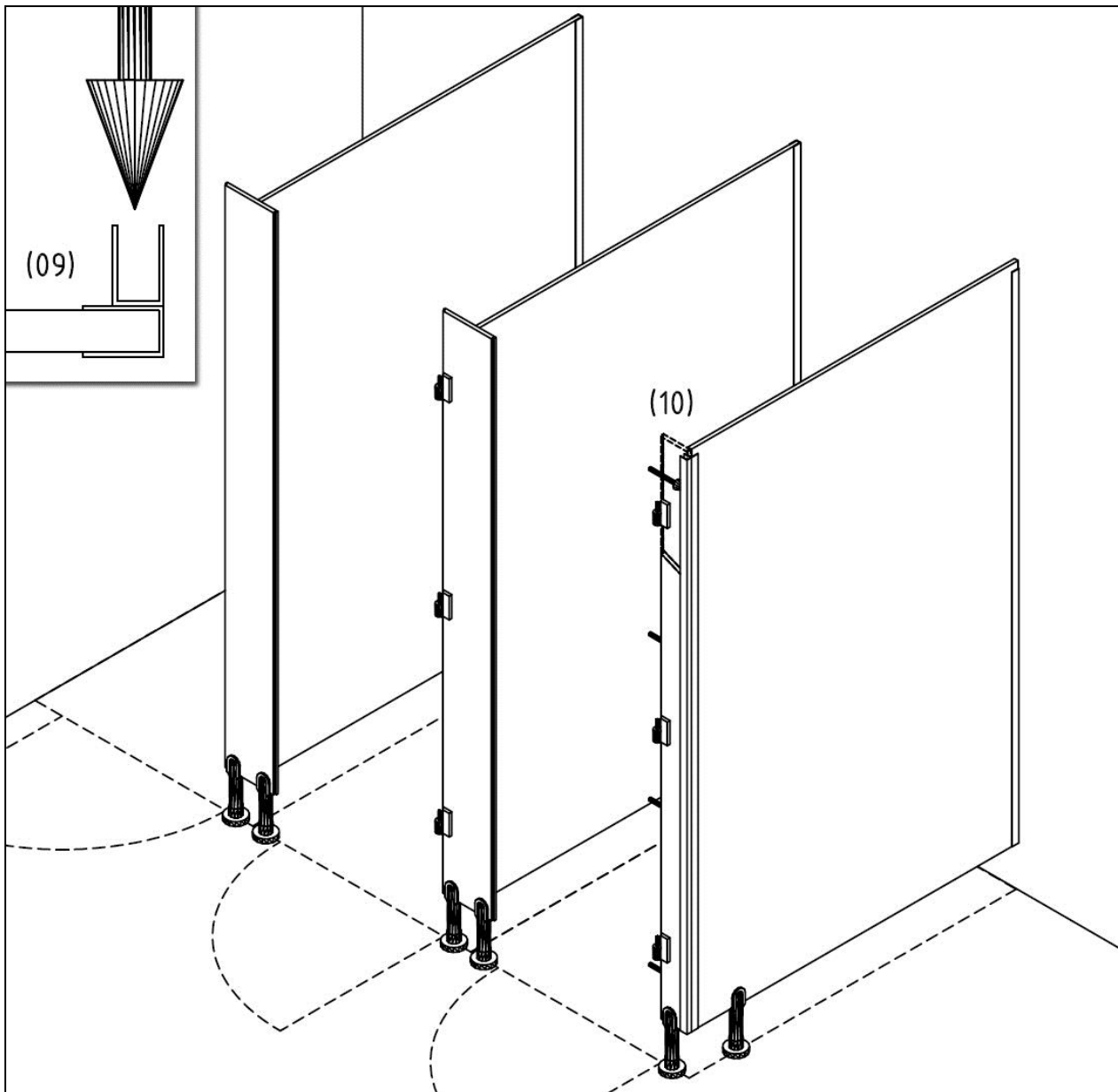


(D) INSTALLATION PANNEAUX DE FRONT

(06) Mettez le panneau de front contre le panneau intermédiaire (par le profil-U déjà fixé). Vérifiez si le dessous du panneau de front et du panneau intermédiaire sont à la même hauteur. Le panneau de front sera en dessus 25 mm plus haut que le panneau intermédiaire.

(07) Montez le panneau intermédiaire au panneau de front par des rivets, voyez (05).

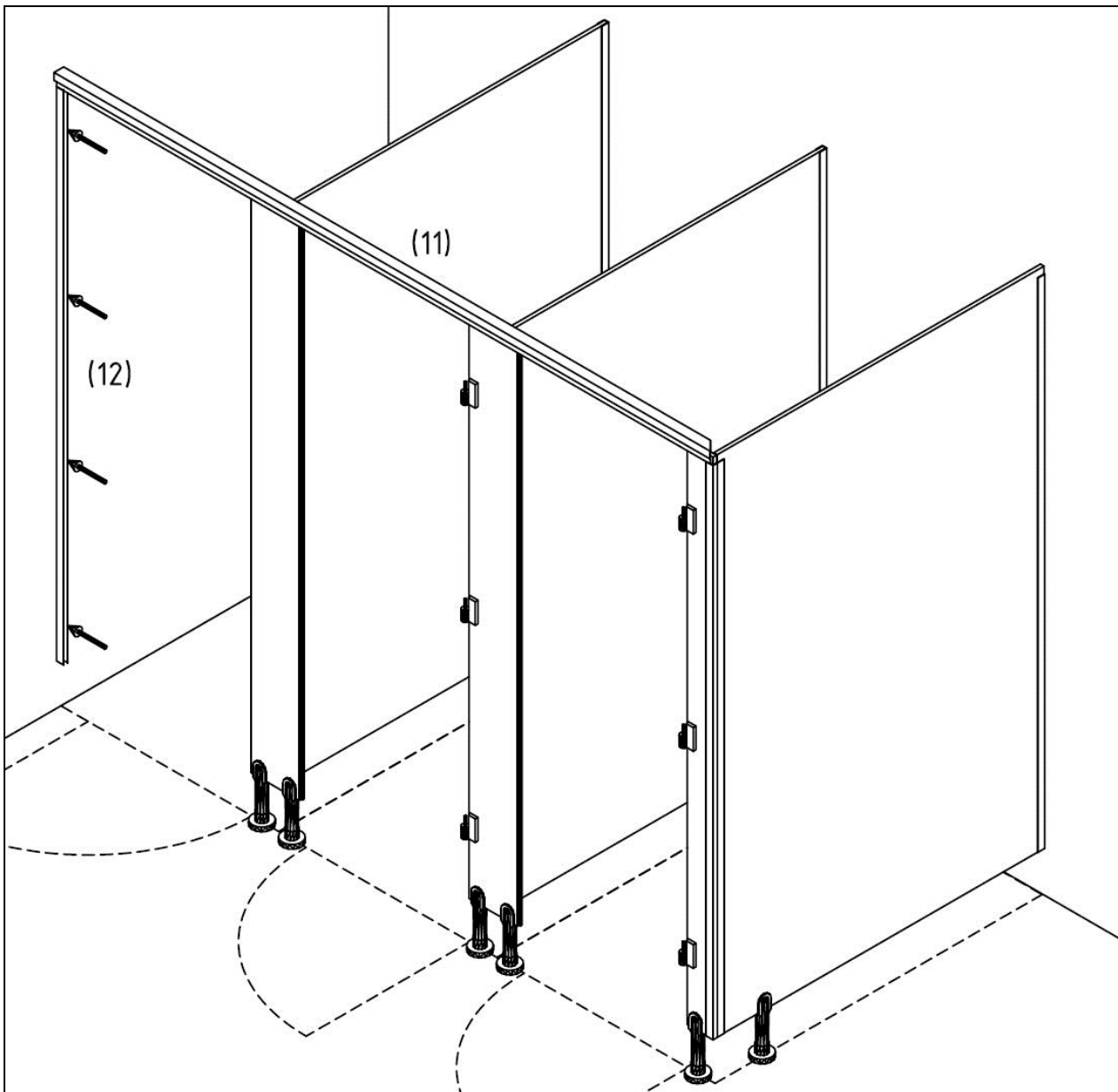
(08) Après les panneaux intermédiaires et panneaux de front sont liés, les supports temporaires peuvent être enlevés.



(E) INSTALLATION DU PANNEAU D'AJUSTEMENT CONTRE LE PANNEAU LATÉRALE

(09) Mettez au panneau d'ajustement 2 profils-U comme indiqué sur l'image . Le panneau d'ajustement est en dessus 25 mm plus haut que les profils-U. Fixez par des rivets.

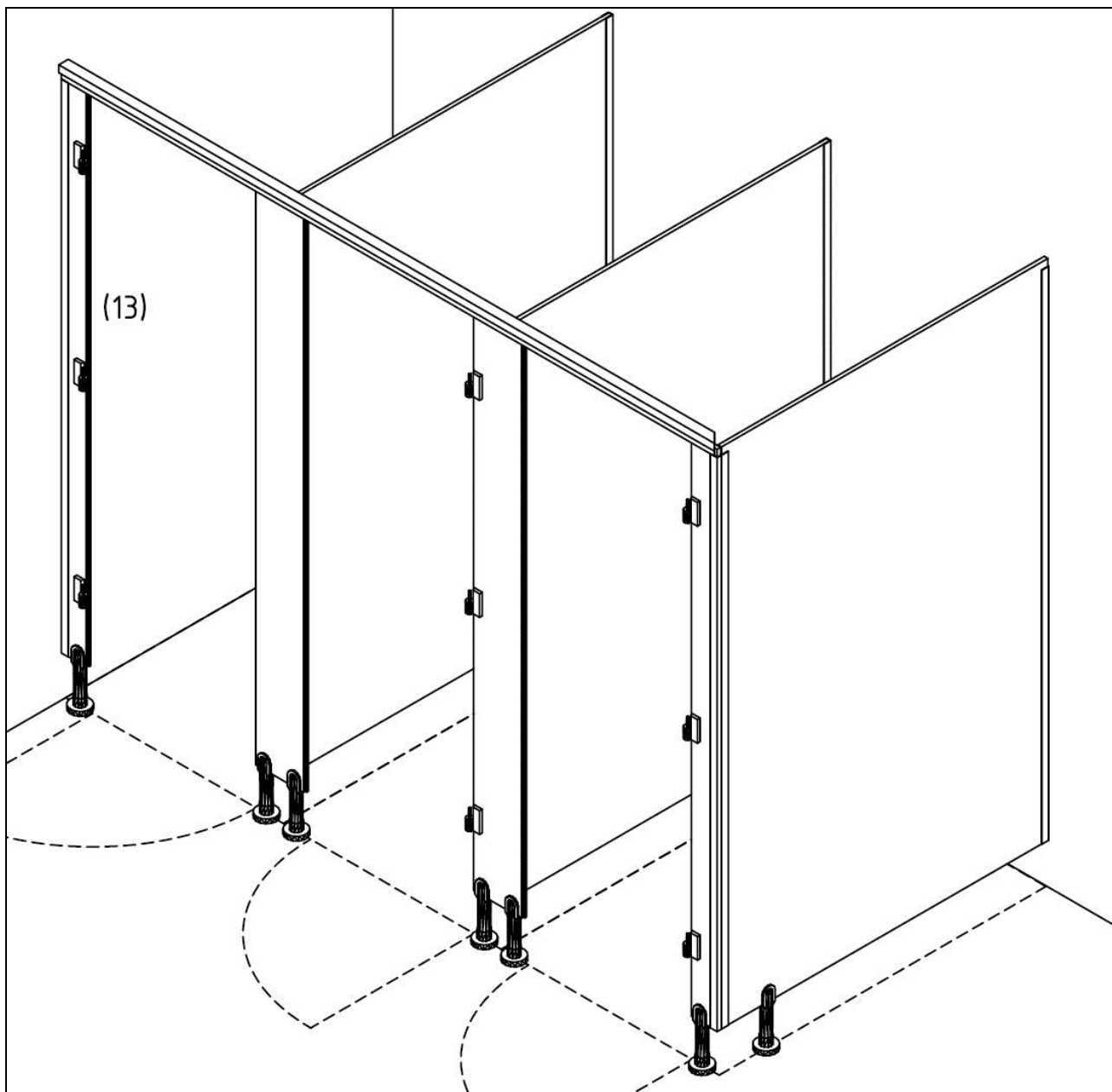
(10) Montez le panneau contre le panneau latérale par des rivets, de la même façon comme les panneaux de front sont fixés contre les panneaux intermédiaires.



(F) INSTALLATION PROFIL-U DU PANNEAU D'AJUSTEMENT CONTRE LE MUR

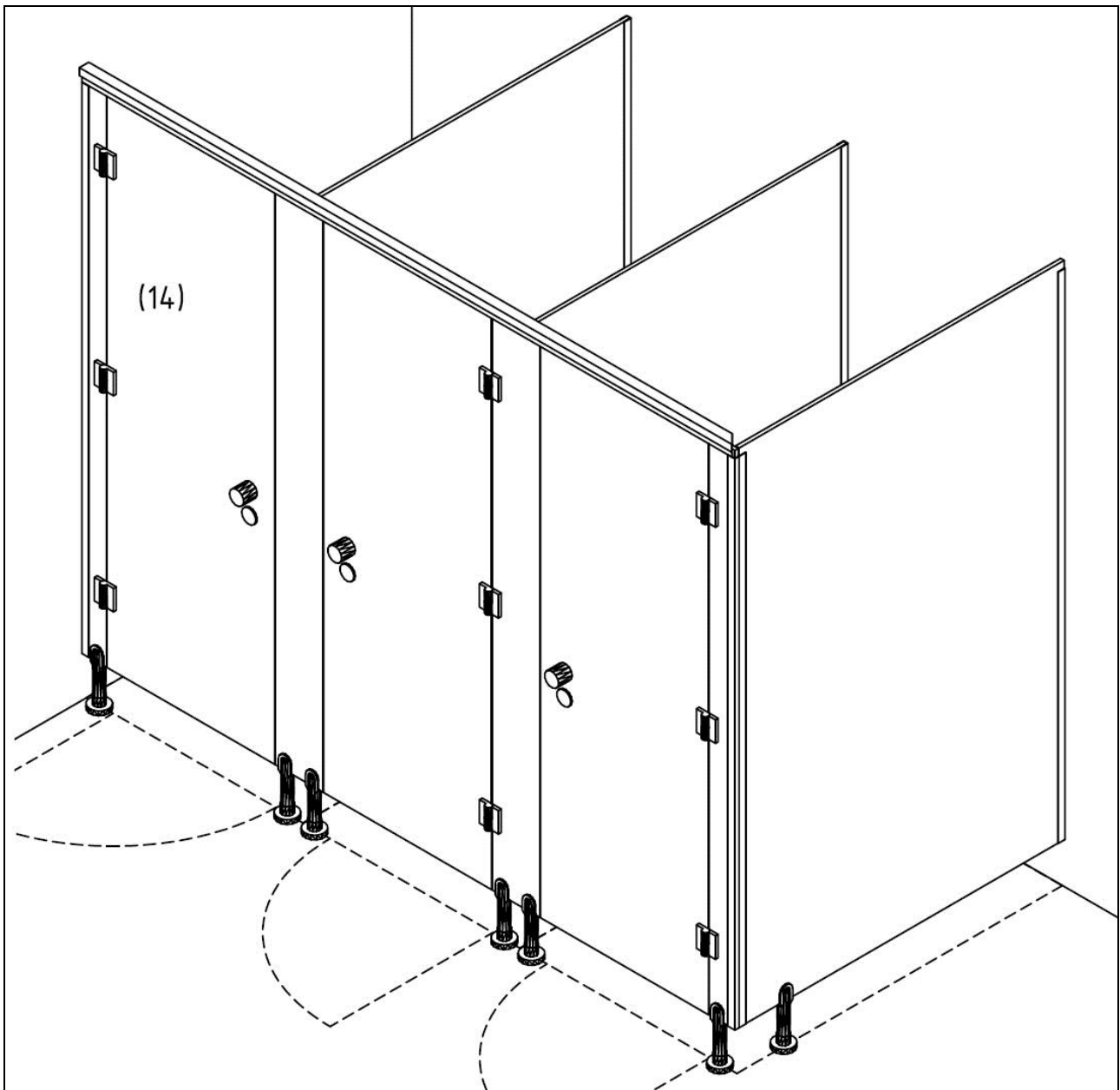
(11) Mettez le profil de stabilisation de niveau au-dessus des panneaux de front et le panneau latérale, sans le fixer. Celui est déjà scié d'onglet. Eventuellement il est nécessaire de scier sur mesure à la côté du mur existant. Vous pouvez serrer les pieds afin de mettre de niveau parfaitement le profil de stabilisation.

(12) L'endroit où le profil de stabilisation atteint le mur détermine la fixation du profil-U contre le mur latérale. Fixez aussi ce profil-U verticalement contre le mur, en utilisant un niveau.



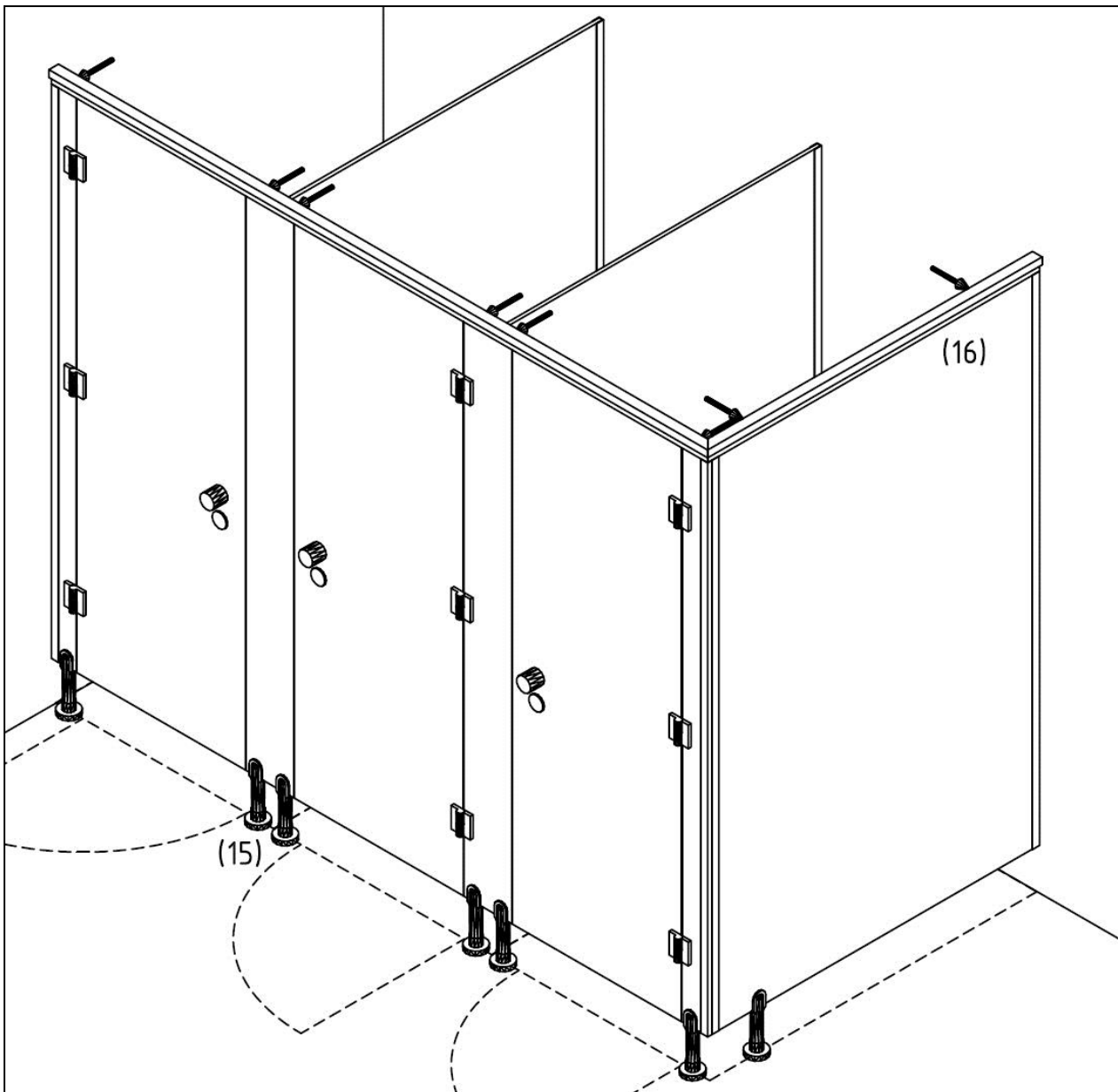
(G) INSTALLATION DU PANNEAU D'AJUSTEMENT CONTRE LE MUR

(13) Glissez le panneau d'ajustement avec le pied déjà fixé dans le profil-U. Vérifiez si le panneau est mis de niveau et fixez le panneau d'ajustement par des rivets, voyez (05).



(H) INSTALLATION DES PORTES

(14) Suspendez les portes équipées des charnières, boutons de porte et serrures vacant / occupé aux panneaux d'ajustement / de front. Par des charnières à ressort, les portes se ferment automatiquement. Réglez les charnières jusqu'à les portes tombent tout droit dans la batée.



(I) AJUSTEMENTS & ANCRAGES

(15) Après tout est bien ajusté, les pieds peuvent être fixés au sol. Si nécessaire, les pieds peuvent être ajustés encore.

(16) Montez finalement un deuxième profil de stabilisation sur le panneau latérale et fixez les deux profils avec des rivets, voyez (05). Cela est fait sur le côté, 2 ancrages par panneau de front et 1 ancrage par panneau d'ajustement suffisent.