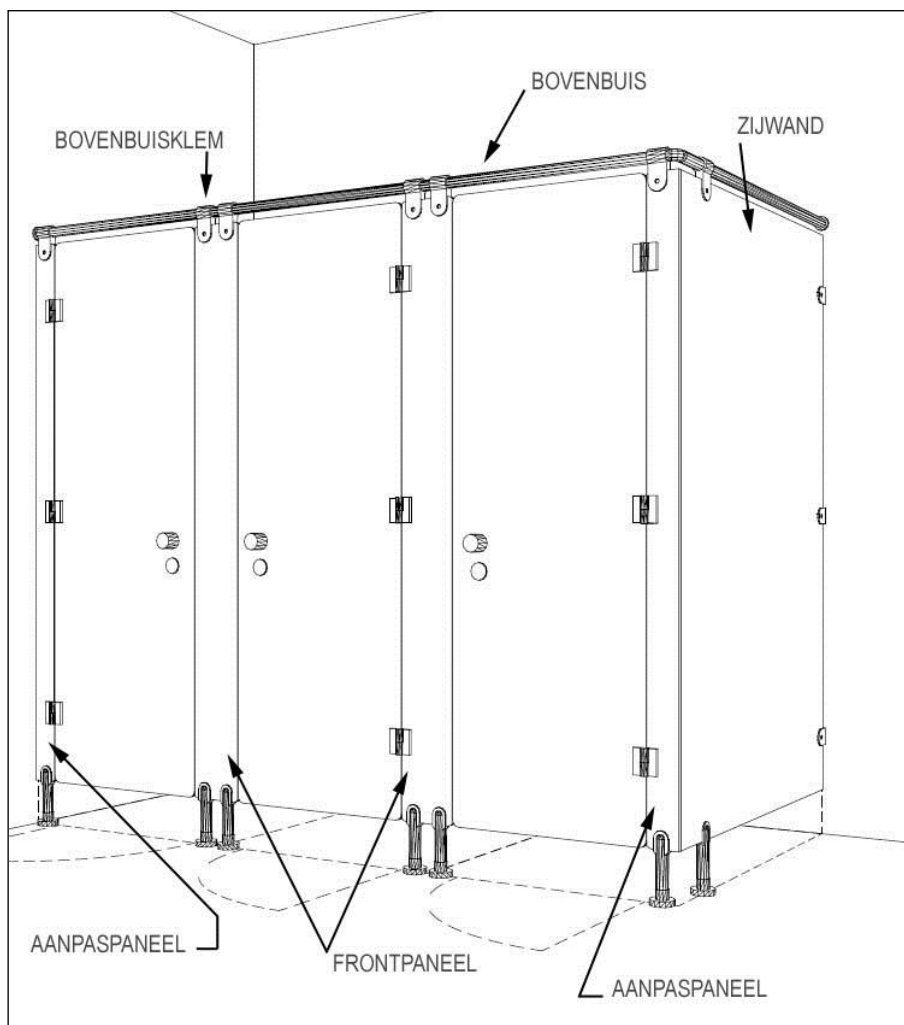




INTER-SYSTEMS

Montageanleitung

SANI-CAB® DELTA

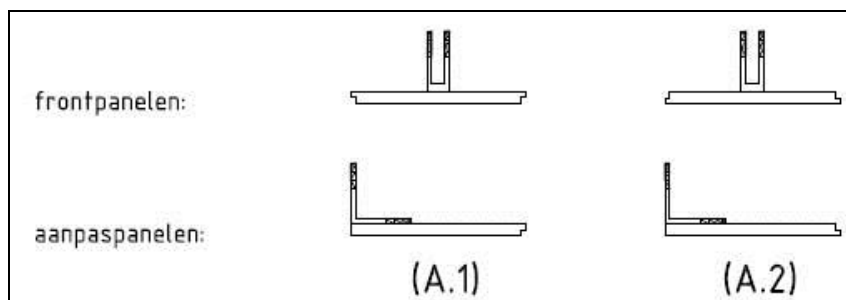


Woudstraat 3, Poort 215
B-3600 Genk
tel. (+32) 89 38 09 08
fax. (+32) 89 38 27 46
intersystems@skynet.be
www.inter-systems.be

(A) Bevor anzufangen...

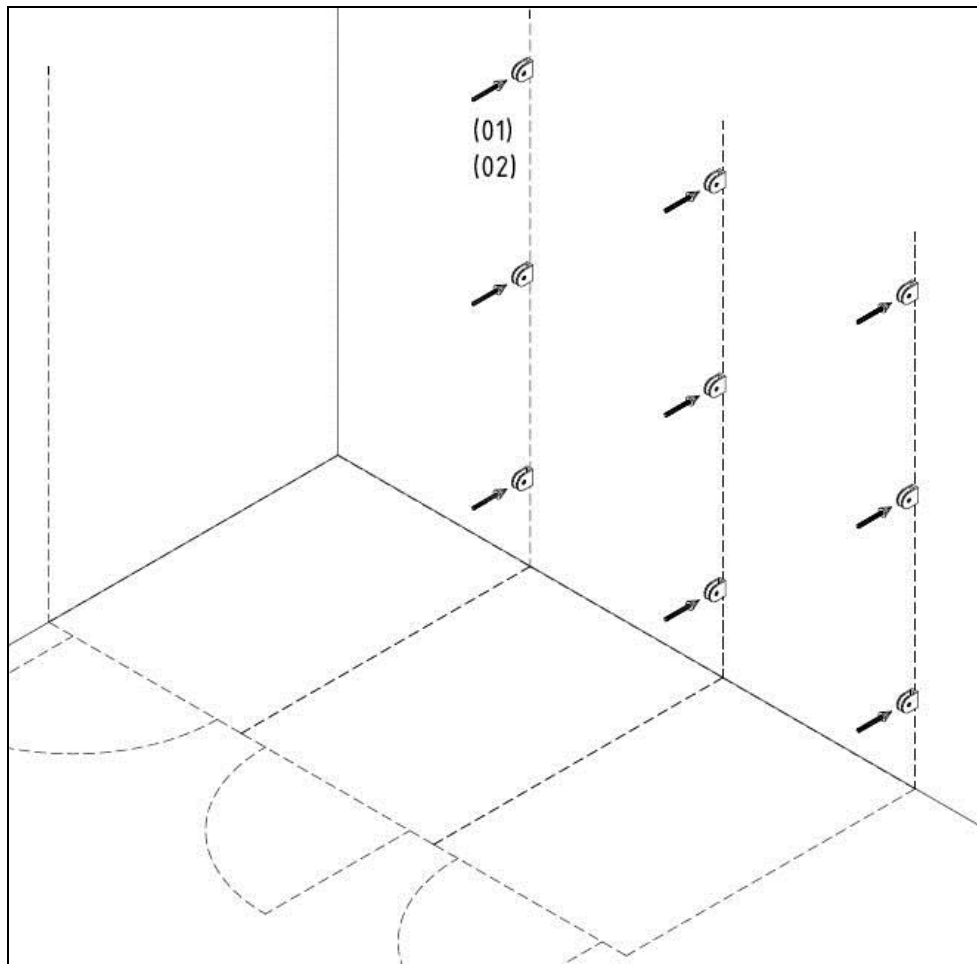
(* Befestigen Sie alle Türknöpfe, frei/besetzt-Schlösser, Scharniere, Füße,... auf den Front-, Seiten-, Anpaß- und Türpaneelen. Die Befestigungslöcher sind bereits vorgebohrt.

(* Befestigen Sie 3 nylon U-Teile an jedem Frontpaneel (hängt ab von der Aufstellung: diese stehen nicht notwendigerweise in der Mitte) und 3 Nylon-L-Stücke an dem Anpassungspaneel an der Seite der bestehenden Wand. Das Anpassungspaneel der Ecke hat keine. Hier werden die L-Stücke an der Seitenwand montiert. Achten Sie darauf nicht tiefer als ungefähr 1 cm in das Paneel hinein zu bohren damit Beschädigung an der Vorderseite des Paneels zu vermeiden.



(* Denken Sie daran dass für ein nach außen drehende Tür die Nut der Frontpaneele nach außen weist (A.1), und für eine nach innen drehende Tür es umgekehrt ist (A.2). Stellen Sie die Nylon-Teile also an der richtigen Seite. Die Drehrichtung bestimmt ebenfalls die Position des Frei/besetzt-Schlusses: an der Tür (A.1) oder an das Anpassungs-/Front-Paneels (A.2).

(* Benutzen Sie immer die richtigen Schrauben, sehen Sie die Mengeliste auf der Packung.

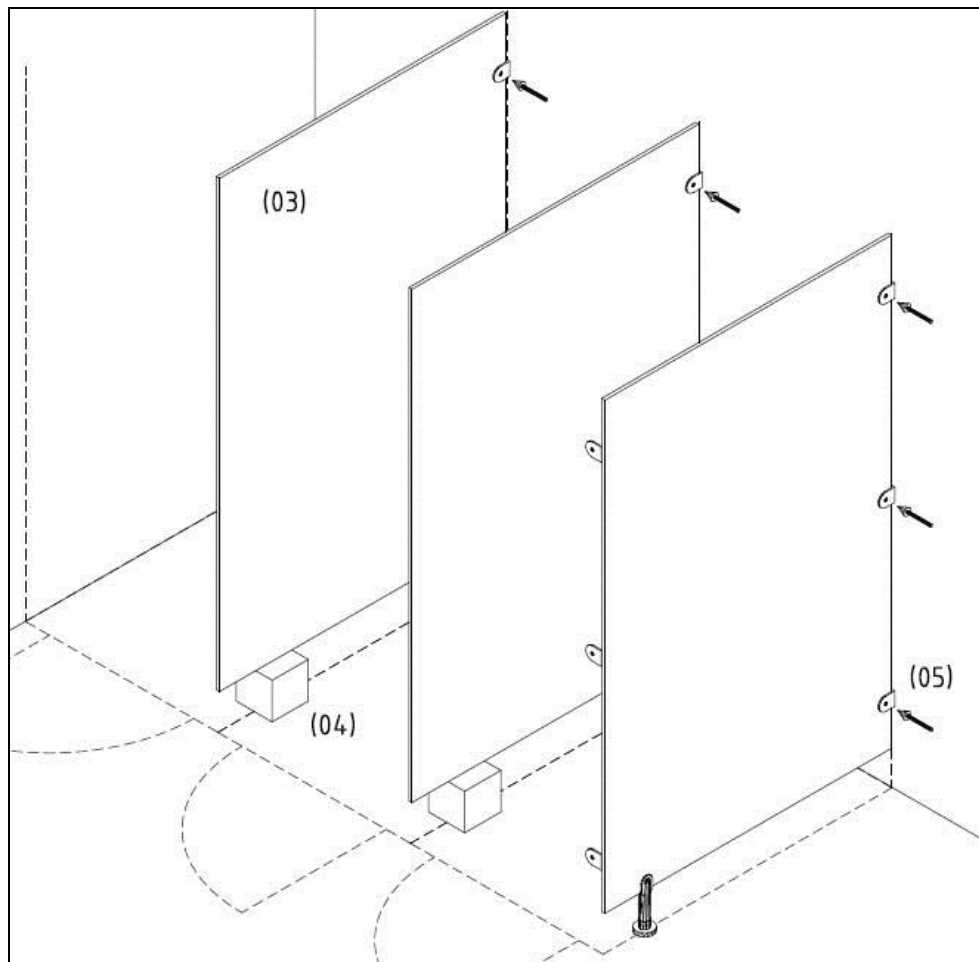


(B) MONTAGE NYLON-U-TEILE GEGEN HINTERWAND

(01) Messen Sie die Position wo die 3 Nylon-U-Teile der Zwischenwände und der Seitenwand gegen die Hinterwand befestigt werden soll.

(02) Montieren Sie die U-Teile gegen die Hinterwand. Sorgen Sie dafür daß diese völlig senkrecht und auf 1^e Achse montiert werden. Benutzen Sie eine Setzwaage.

Achtung: die Löcher für die Verbindung zwischen den Trespa-Paneelen und den U-Teilen sind bereits vorgebohrt im Trespa. Stellen Sie also die 3 Teile auf der richtigen Höhe gegen die Wand damit Sie unter am Trespa genau 15 cm Bodemfreiheit haben.

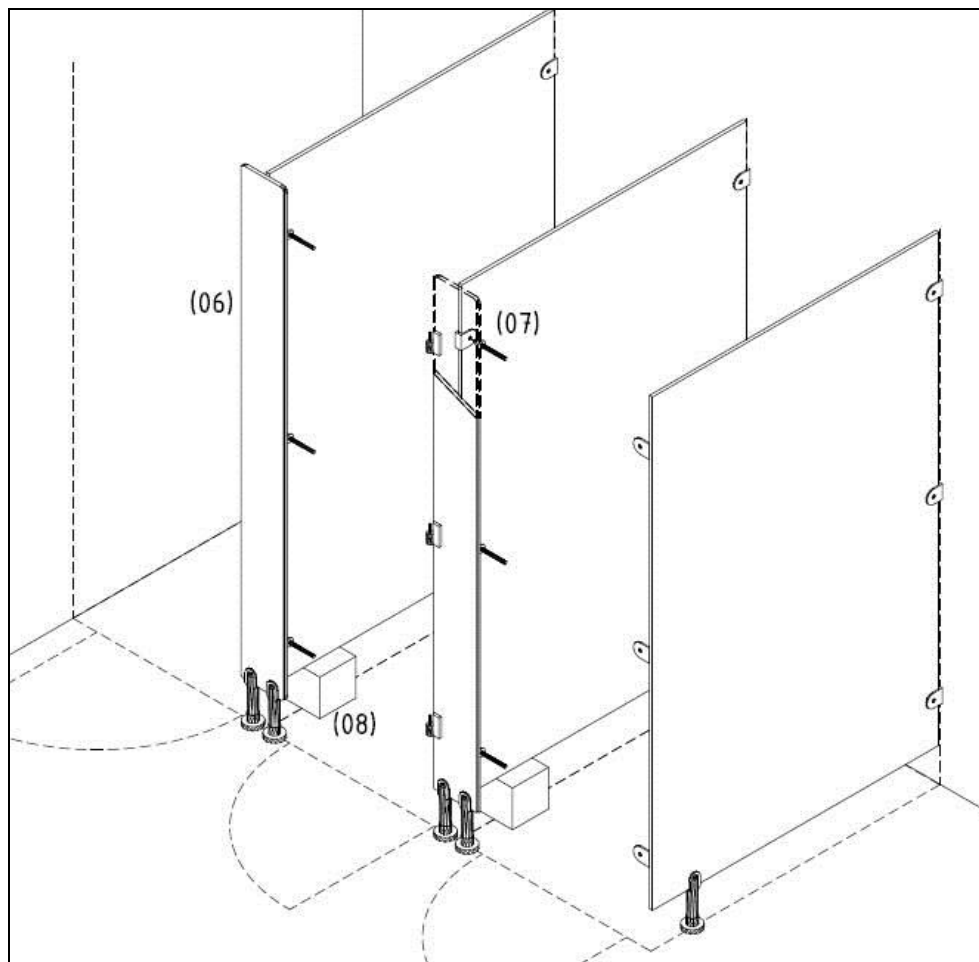


(C) MONTAGE ZWISCHENWÄNDE & SEITENWAND

(03) Schieben Sie die Zwischenwände in die montierte Nylon-U-Teile.

(04) Stellen Sie unter der Vorderseite der Zwischenwand einen Block von genau 15 cm Höhe zur Unterstützung. Bei der Seitenwand ist dies nicht notwendig da dieser schon einen Fuß hat (Schritt A). Gleichen Sie die Wände perfekt ab. Stellen Sie den Fuß der Seitenwand auf genau 15 cm vom Boden ein.

(05) Befestigen Sie den Wand mit den beigelieferten Befestigungsmitteln.

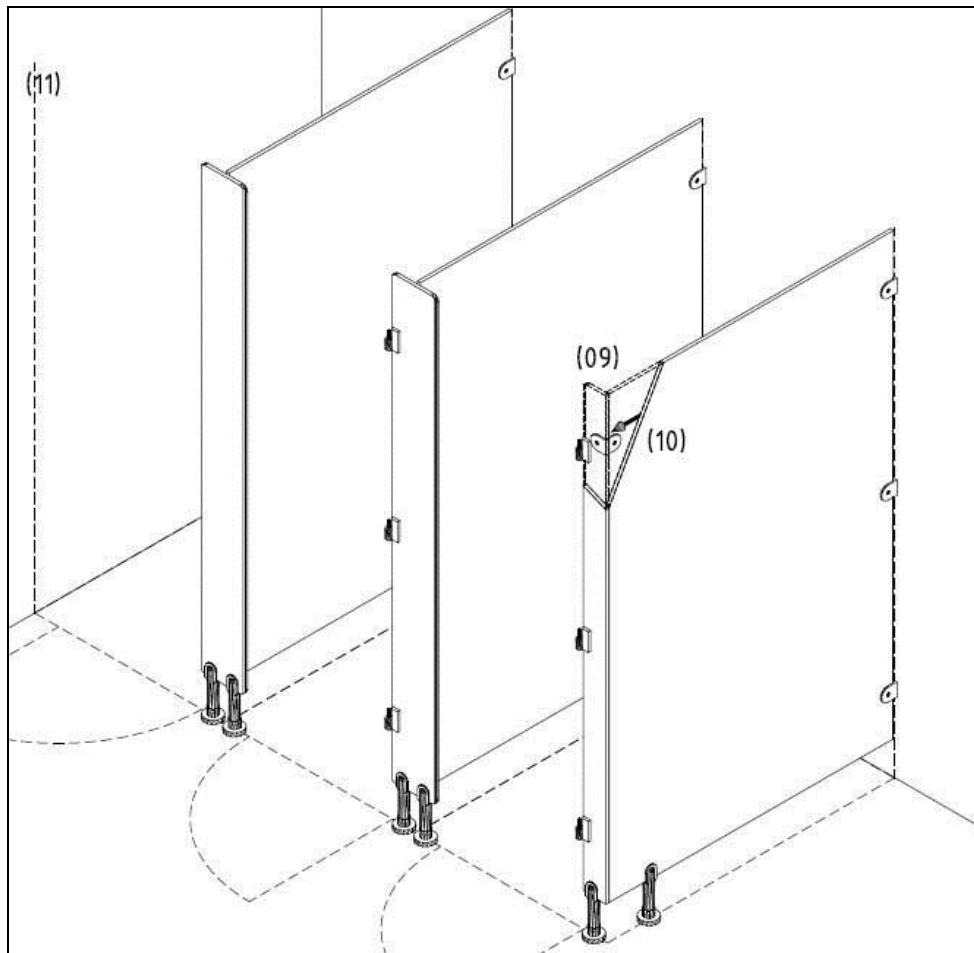


(D) MONTAGE FRONTPANEELLE

(06) Montieren Sie das Frontpaneel (mit den bereits befestigten U-Teilen) gegen die Zwischenwand. Kontrollieren Sie ob die Unterseite des Frontpaneels und des Zwischenwandes sich auf der gleiche Höhe befinden.

(07) Befestigen Sie das Zwischenpaneel am Frontpaneel im Höhe der Nylon-U-Teile.

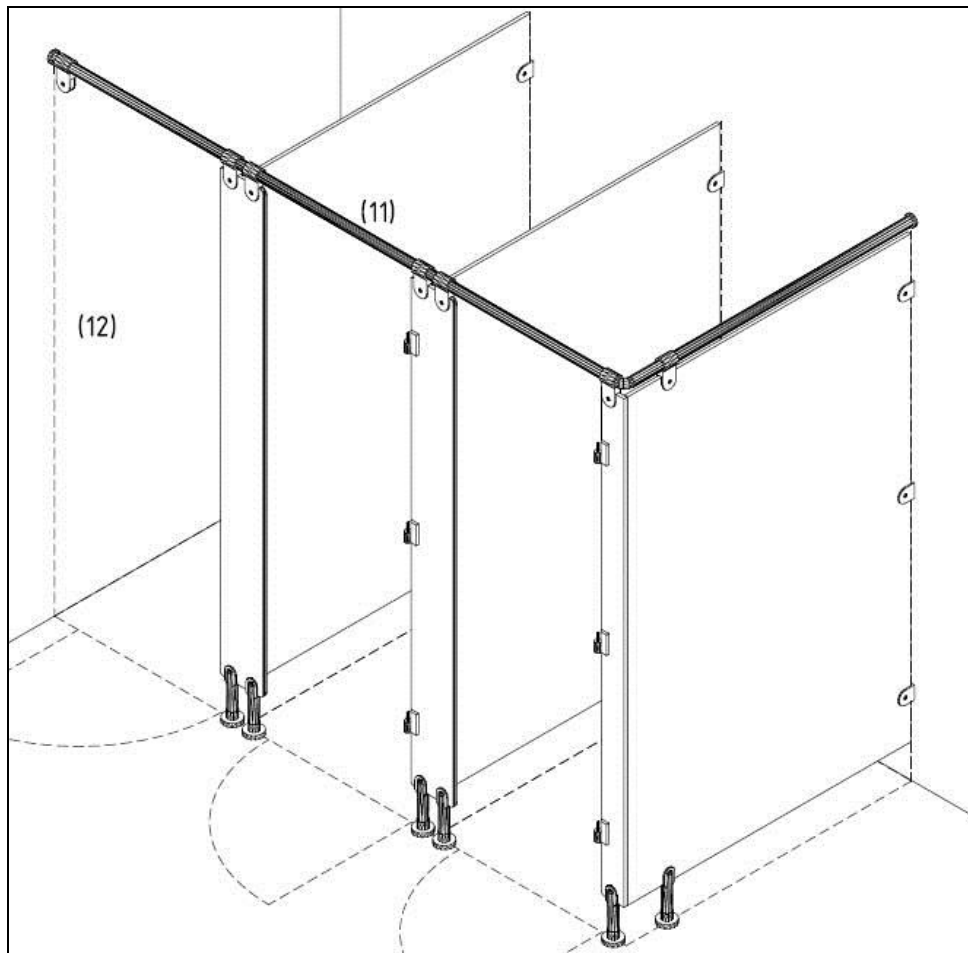
(08) Nachdem die Zwischen- und Frontpaneelen aneinander montiert sind, dürfen die zeitliche Stützen erweitert werden.



(E) MONTAGE ANPASSUNGSPANEEL ZUR HÖHE DER ECKE

(09) Montieren Sie das Anpassungspaneel (mit Fuß) das noch keine Nylon-L-Stücke hat gegen die Nylon-L-Stücke der Seitenwand. Kontrollieren Sie ebenfalls ob die Unterseite des Frontpaneels und der Seitenwand sich auf der gleiche Höhe befinden.

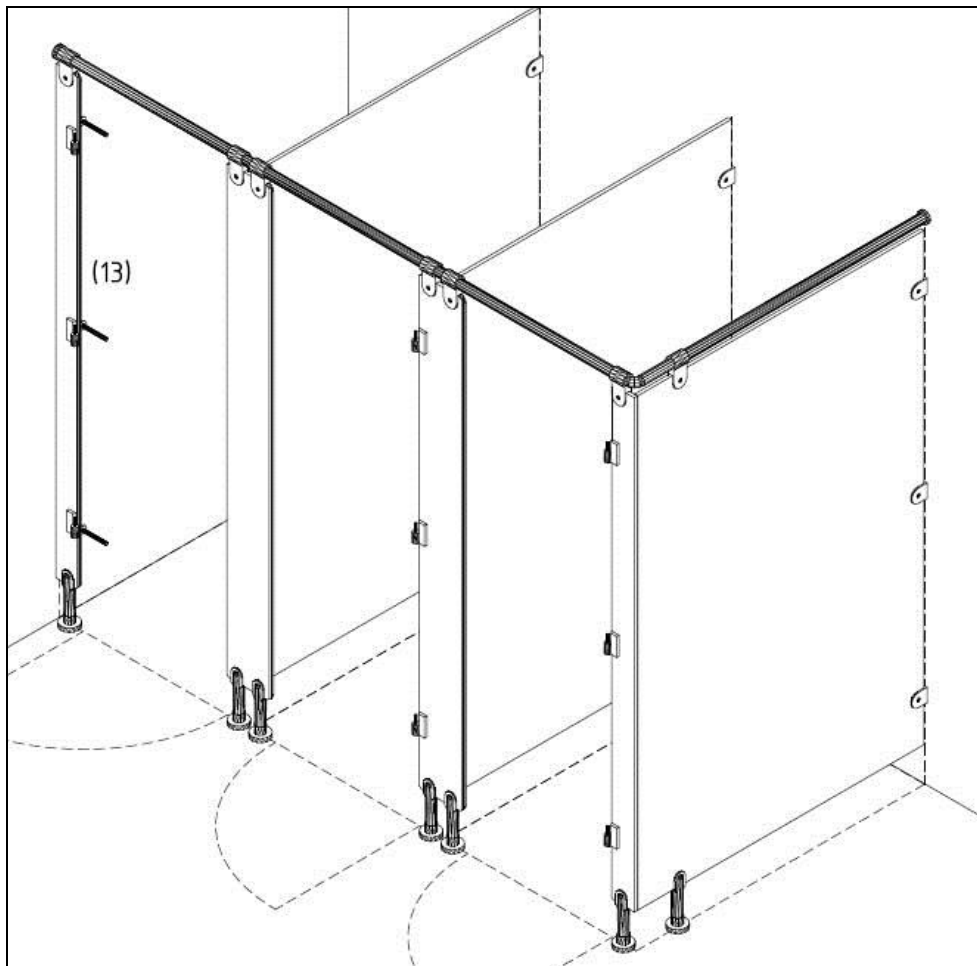
(10) Befestigen Sie die Paneele aneinander zur Höhe der Nylon-L-Stücke.



(F) MONTAGE ANPASSUNGSPANEEL ZUR HÖHE DER MAUER

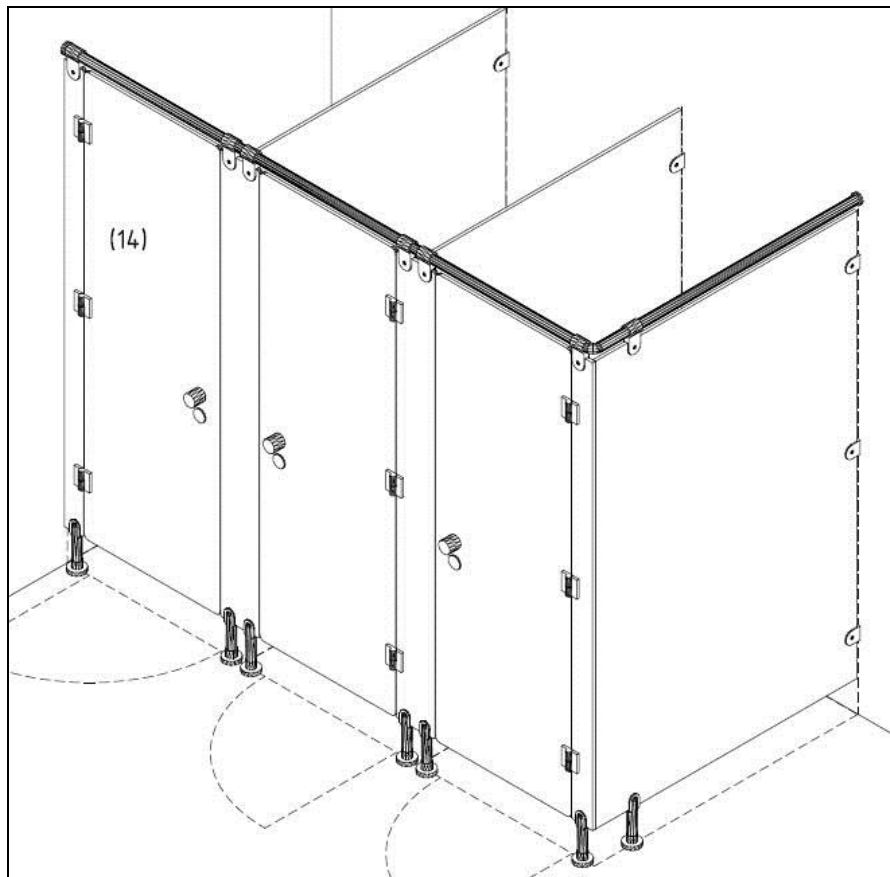
(11) Verbinden Sie die verschiedene Teile des Stabilisationsprofil an Hand der Schraubengewinden. Auf diese Weise bilden Sie eine L-Form. Legen Sie das Stabilisationsprofil mit Bügel waagrecht über die Frontpaneele und das Seitenpaneel, ohne zu befestigen. Drehen Sie an den Füßen damit das Stabilisationsprofil perfekt waagrecht zu stellen.

(12) Die Position wo das Stabilisationsprofil an die Wand reicht bestimmt die Position des Anpassungspaneel gegen die Seitenwand.



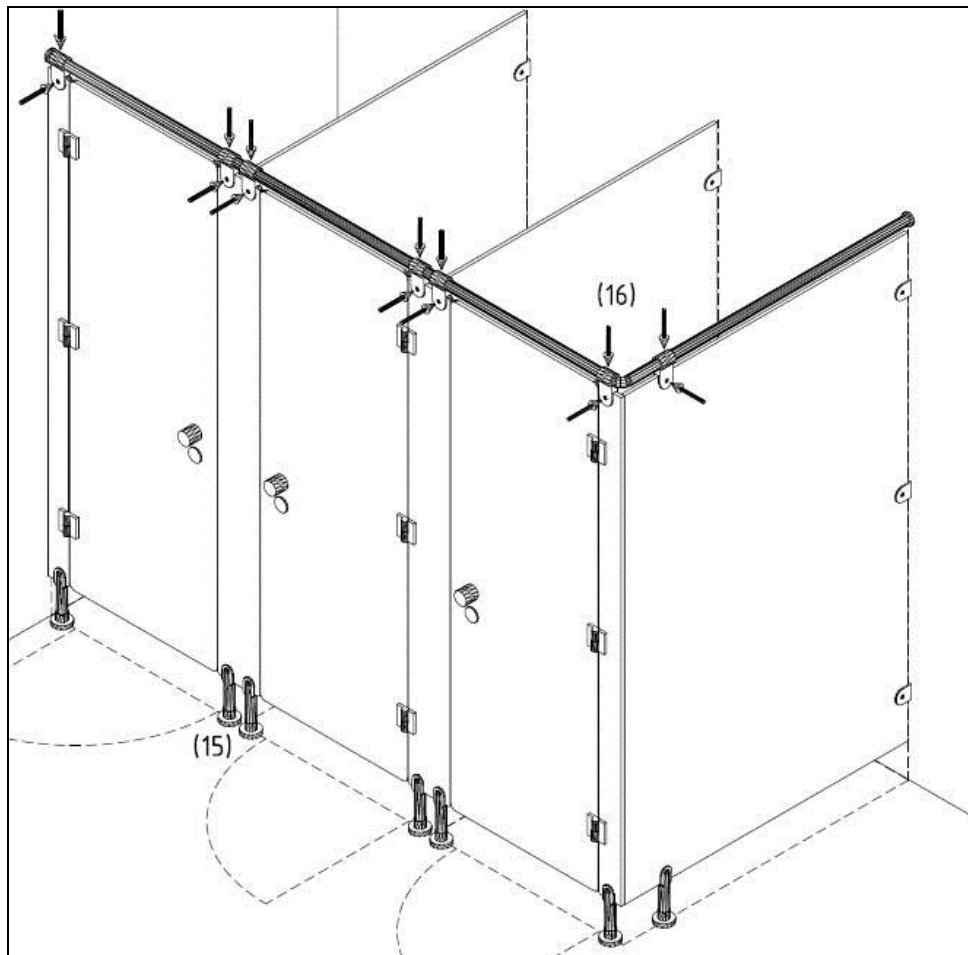
(G) MONTAGE ANPASSUNGSPANEEL ZUR HÖHE DER MAUER

(13) Schieben Sie das Anpassungspaneel mit dem bereits montierten Fuß und Nylon-L-Stücke gegen die Seitenwand. Kontrollieren Sie ob das Paneel waagrecht steht und und befestigen Sie zur Höhe der Nylon-L-Stücke.



(H) MONTAGE TÜREN

(14) Hängen Sie die Türen mit Scharnieren, Türknöpfen und Verriegelungen an den Anpassungs-/Frontpaneelen. Die Türen sind selbstschließend mittels einer Federscharniere pro Tür. Stellen Sie die Scharniere ein damit die Türen schön in die Nuten hineinfallen.



(I) EINSTELLUNG & BEFESTIGUNG

(15) Nachdem alles gut eingestellt wurde, dürfen Sie die FüÙe an dem Boden festbohren. Indem notwendig können zuerst die FüÙe noch angedreht werden.

(16) Zum Schluß, werden die Bügel des Stabilisationsprofil an den Front- und Anpassungspaneele befestigt und langs oben am Stabilisationsprofil montiert.